



GEBRAUCHTMASCHINE

Stand 26.06.2020

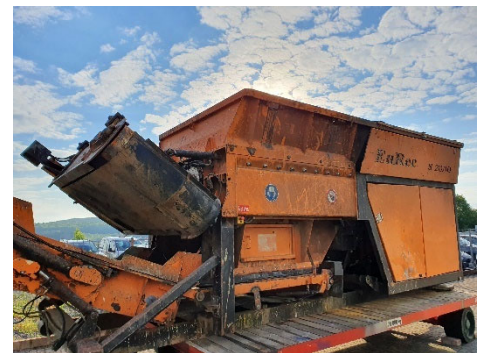
Eurec S 20.00 D/015

Kom: / ID: E2005-11200

Baujahr: 2005
Betriebsstunden: ca. 11.200 Std.

Maschinenausführung/ -ausstattung

- Inkl. 272 kW (360 PS) Scania Dieselmotor
- Inkl. voraufgepanzertes Werkzeug 4-teilig mit 7/7 Scheiben
- Inkl. Brechbalken
- Inkl. Kipptrichter
- Inkl. Austrageband
- Inkl. Überbandmagnet (permanent)
- Inkl. Funkfernsteuerung
- Inkl. schwenkbare Achse
- Inkl. Hakenliftvorrichtung
- Inkl. 2x Ersatzwelle mit voraufgepanzertem Werkzeug 4 teilig mit 7/7 Scheiben
- Inkl. 2x Ersatzseitenkamm voraufgepanzert



Aufarbeitung/ Service

/

Preis auf Anfrage

Garantie Maschine: /

Garantie Motor: /