

## Gebrauchsmaschinen

Stand 24.08.2020

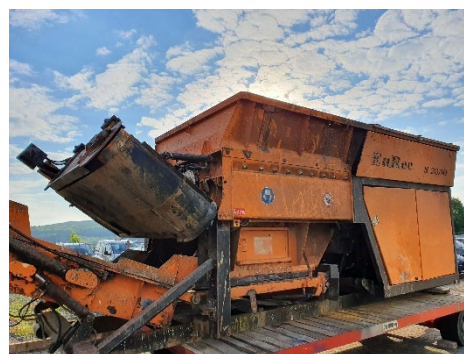
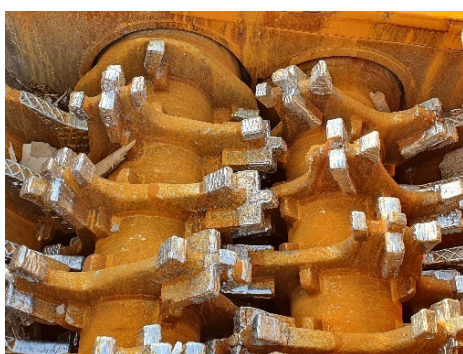
### Eurec S 20.00 D/015

Basisinformation	
Zustand:	★★★★
ID:	ID: E2005-11200
Baujahr:	2005
Betriebsstunden:	ca. 11.200 Std
Mobilität:	
Garantie Maschine:	
Garantie Motor:	



#### Maschinenausstattung

- Inkl. 272 kW (360 PS) Scania Dieselmotor
- Inkl. voraufgepanzertes Werkzeug 4-teilig mit 7/7 Scheiben
- Inkl. Brechbalken
- Inkl. Kipptrichter
- Inkl. Austrageband
- Inkl. Überbandmagnet (permanent)
- Inkl. Funkfernsteuerung
- Inkl. schwenkbare Achse
- Inkl. Hakenliftvorrichtung
- Inkl. 2x Ersatzwelle mit voraufgepanzertem Werkzeug 4 teilig mit 7/7 Scheiben
- Inkl. 2x Ersatzseitenkamm voraufgepanzert



**Preis auf Anfrage**